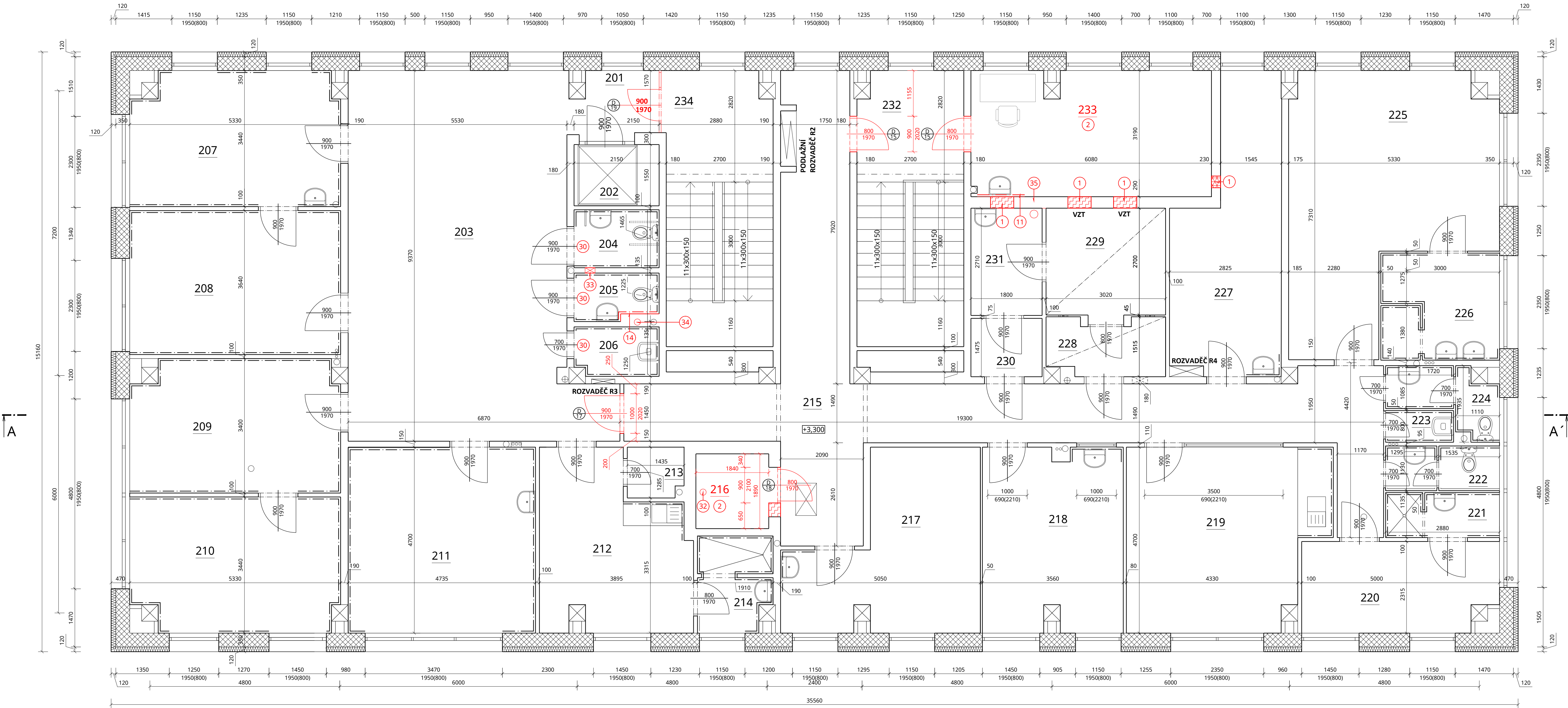


PŮDORYS 2.NP



LEGENDA SKLADEB

- 56

PVC 2.NP

- NOVÉ PVC NA LEPIDLOS NÁBĚHOVÝM KLÍNEM PRO VYTVOŘENÍ SOKLU

- NOVÁ SAMONIVELAČNÍ VYROVŇAVACÍ VRSTVA

- NOVÁ PENETRACE

- STÁVAJÍCÍ BETONOVÁ MAZANINA +STROPNÍ PANEL

CELKEM

TL 2,6 mm

TL 2 mm

-

4 mm
- 511

PODLAHA VÝTAH 2.NP

- NOVÁ KERAMICKÁ DLAŽBA DO LEPIDLA R9, PEI 4, 333x333x8, BARVA ŠEDÁ+PENETRACE

- NOVÝ ANHYDRITOVÝ POTĚR

- NOVÁ AKUSTICKÁ IZOLACE SKELNÁ VLNA

- NOVÁ STROPNÍ KONSTRUKCE Z TRAPÉZOVÉHO PLECHU, IPE 140 PROFILŮ, ZALITÝ BETONEM

- NOVÝ SDK ZAVĚŠENÝ PODHLED, RASTR BUDE TVOŘIT KOVOVÁ KONSTRUKCE

PROFILŮ UA 50 A CD 60/27. SVĚTLÁ VÝŠKA MÍSTNOSTI 2800 mm

CELKEM

TL 8+4 mm

TL 50 mm

TL 40 mm

TL 240 mm

TL 158 mm

500 mm

LEGENDA NOVÝCH PRACÍ

- 1

NOVÁ ZAZDÍVKA PO ODSTRANĚNÍ VENTILAČNÍCH MŘÍŽÍ. VNITŘNÍ OMÍTKA BUDE PROVEDENA Z VÁPENNÉ ŠTUKOVÉ OMÍTKY.
- 2

NOVÉ OMÍTKY V ROZSAHU 100% PLOCHY. NOVÉ RÝHY PO VEDENÍ ROZVODŮ ZAPRAVÍME CEMENTOVOU REPROFILAČNÍ MALTOU, PODKLAD OČISTÍME A NAPENSTRUJEME. NANESEME VÁPENNOU ŠTUKOVOU OMÍTKOU V MAX. TL. 8 mm.
- 11

PODKLAD STĚN PŘED NALEPENÍM OBKLADU OČISTÍME. VYSRAVÍME RÝHY PO NOVÝCH ROZVODECH POMOCÍ CEMENTOVÉ REPROFILAČNÍ MALTY. PŘÍPADNÉ NEROVNOSTI VĚTŠÍ NEŽ 2 CM VYSRAVÍME. NA OČIŠTĚNÝ PODKLAD NANESEME PENETRACI A NÁSLEDNĚ NALEPÍME KERAMICKÝ OBKLAD VČETNĚ VŠECH SYSTÉMOVÝCH PRVKŮ. ROZMĚR OBKLADU 300x600x10 mm.
- 14

OPĚTOVNĚ VYZDĚNÍ INSTALAČNÍ ŠACHTY PO VÝMĚNĚ ROZVODŮ VZT Z POROBETONOVÝCH TVÁRNIC TL.50 mm. NA OČIŠTĚNÝ PODKLAD NANESEME PENETRACI A NÁSLEDNĚ NALEPÍME KERAMICKÝ OBKLAD VČETNĚ VŠECH SYSTÉMOVÝCH PRVKŮ.
- 30

DO STÁVAJÍCÍCH DVĚRNÍCH KŘÍDEL NUTNO VYTVOŘIT OTVOR PRO OSAZENÍ NOVÉ VĚTRACÍ PLASTOVÉ MŘÍŽKY 330x92 mm.
- 32

NOVÝ PROSTUP STROPNÍ KONSTRUKCÍ PRO VEDENÍ ODVĚTRÁVACÍHO POTRUBÍ PRŮMĚRU 160 mm. PŘESNÉ UMÍSTĚNÍ BUDE VYŘEŠENO V NÁVZNOSTI OSAZENÍ OCELOVÝCH PROFILŮ NOVÉ STROPNÍ KONSTRUKCE
- 33

NOVÝ PRŮRAZ PRO VEDENÍ ODVĚTRÁVACÍHO POTRUBÍ PRŮMĚRU, POD STROPEM V UMÍSTĚNÍ A PRŮMĚR V ZÁVISLOSTI NA VZT
- 34

PROSTUP STROPNÍ KONSTRUKCÍ PRO VEDENÍ ODVĚTRÁVACÍHO POTRUBÍ PRŮMĚRU 160 mm. PŘESNÉ UMÍSTĚNÍ BUDE VYŘEŠENO V NÁVZNOSTI NA STÁVAJÍCÍ PRŮRAZ PO ODSTRANĚNÉM POTRUBÍ VZT
- 35

NOVÝ PROSTUP STROPNÍ KONSTRUKCÍ PRO VEDENÍ ODVĚTRÁVACÍHO POTRUBÍ PRŮMĚRU 200 mm

LEGENDA MÍSTNOSTÍ

OZN.	NÁZEV MÍSTNOSTI	m²	PODLAHA	ÚPRAVA STĚN	S.V. (mm)	SKLADBY
201	ZÁDVEŘÍ	3,76	KERAMICKÁ DLAŽBA	KERAMICKÝ OBKLAD	2950	55
202	BEZBARIEROVÁ PLOŠINA	3,33				
203	CEKARNA	53,69	PVC	OMÍTKA	2950	56
204	WC BEZBARIEROVÉ	3,15	KERAMICKÁ DLAŽBA	KERAMICKÝ OBKLAD	2950	55
205	WC PERSONÁL	2,44	KERAMICKÁ DLAŽBA	KERAMICKÝ OBKLAD	2950	55
206	ÚKLID	2,62	KERAMICKÁ DLAŽBA	KERAMICKÝ OBKLAD	2950	55
207	REHABILITAČNÍ PŘÍJEM	17,65	PVC	OMÍTKA	2950	56
208	LÉKÁRSKÁ AMBULANCE	19,40	PVC	OMÍTKA	2950	56
209	PRACOVISTĚ SESTRY	17,51	PVC	OMÍTKA	2950	56
210	PSYCHOSOMATICKÁ AMBULANCE	17,65	PVC	OMÍTKA	2950	56
211	FYZIOTERAPIE	22,22	PVC	OMÍTKA	2950	56
212	DENNÍ MÍSTNOST	15,61	PVC	OMÍTKA	2950	56
213	SKLAD	1,78	PVC	OMÍTKA	2950	56
214	KOUPELNA	10,87	KERAMICKÁ DLAŽBA	KERAMICKÝ OBKLAD	2950	55
215	CHODBA	50,88	PVC	OMÍTKA	2950	56
216	SKLAD	3,85	KERAMICKÁ DLAŽBA	OMÍTKA	2900	511
217	FYZIOTERAPIE	17,53	PVC	OMÍTKA	2950	56
218	MASÁŽE	16,56	PVC	OMÍTKA	2950	56
219	DĚTSKÁ FYZIOTERAPIE (ERGOTERAPIE)	22,10	PVC	OMÍTKA	2950	56
220	VEDOUČÍ FYZIOTERAPIE	11,06	PVC	OMÍTKA	2950	56
221	KOUPELNA	3,25	KERAMICKÁ DLAŽBA	KERAMICKÝ OBKLAD	2950	55
222	WC PERSONÁL	3,23	KERAMICKÁ DLAŽBA	KERAMICKÝ OBKLAD	2950	55
223	ÚKLID	1,38	KERAMICKÁ DLAŽBA	KERAMICKÝ OBKLAD	2950	55
224	WC PACIENTI	3,62	KERAMICKÁ DLAŽBA	KERAMICKÝ OBKLAD	2950	55
225	FYZIOTERAPIE	29,91	PVC	OMÍTKA	2950	56
226	KOUPELNA	6,61	PVC	OMÍTKA	2950	56
227	ŠATNY ZAMĚSTNANCÍ	17,11	PVC	OMÍTKA	2950	56
228	PŘEDSÍŇ	4,07	PVC	OMÍTKA	2950	56
229	LASER	8,37	PVC	OMÍTKA	2950	56
230	SKLAD	2,66	PVC	OMÍTKA	2950	56
231	SKLAD	4,88	PVC	OMÍTKA	2950	56
232	SCHODIŠTĚ	18,59	PVC	OMÍTKA	2950	56
233	REHABILITACE	19,09	PVC	OMÍTKA	2950	56
234	SCHODIŠTĚ PACIENTI	18,59	PVC	OMÍTKA	2950	56
ÚŽITKOVÁ PLOCHA		455,01				

LEGENDA MATERIÁLŮ

- STÁVAJÍCÍ OBVOODOVÉ ZDIVO Z PANELŮ A PÓROBETONOVÝCH TVÁRNIC NA VÁPENOCEMENTOVOU MALTU
- STÁVAJÍCÍ ZDIVO CIHELNÉ, PANELOVÉ NEBO SÁDROKARTONOVÉ
- POROBETONOVÉ TVÁRNICĚ, TL. 300 mm, NA MALTU PRO TENKÉ SPÁRY
- POROBETONOVÉ TVÁRNICĚ, TL. 150 mm, NA MALTU PRO TENKÉ SPÁRY
- POROBETONOVÉ TVÁRNICĚ, TL. 100 mm, NA MALTU PRO TENKÉ SPÁRY
- POROBETONOVÉ TVÁRNICĚ, TL. 200 mm, NA MALTU PRO TENKÉ SPÁRY

LEGENDA NOVÝCH VÝPLŇOVÝCH PRVKŮ

- NOVÉ VNITŘNÍ DVEŘE CPL LAMINO, VČETNĚ NOVÝCH OCELOVÝCH ZÁRUBNÍ, POŽÁRNÍ ODOLNOST EW 15 DP3 - C

POZNÁMKA

-DŘÁŽKY PO NOVÝCH ROZVODECH VE ZDIVU BUDOU ZAPRAVENY CEMENTOVOU REPROFILAČNÍ MALTOU. NÁSLEDNĚ SE NANESE VÁPENNÁ ŠTUKOVÁ OMÍTKA.  
-VE STÁVAJÍCÍ STROPNÍ KONSTRUKCI BUDOU ZABETONOVÁNY VEŠKERÉ OTVORY, KTERÉ NEBUDOU OPĚTOVNĚ VYUŽITÝ. PŘEDVŠÍM PO ODSTRANĚNÍ VZT A KLIMATIZAČNÍCH ZAŘÍZENÍ.

0,000 = 339,24 m n. m., výškový systém b.p.v.

PROJEKT POINT green

projekty, stavby a ekologie

Cejl 504/38, Zábřovice, 602 00 Brno | IČ: 292 01 691  
green@projektpoint.cz | ID datové schránky: P9umf5q

Stavební úpravy budovy L pro zřízení CDZ

název stavby k.ú. Frýdek 634956, Frýdek-Místek, ulice El. Krásnohorské 249	Ing. Filip Vacek projektant, HP
místo Nemocnice ve Frýdku - Místku, p.o., El.Krásnohorské 321, Frýdek, 738 01 Frýdek - Místek	Ing. Hana Musilová výpracoval
stavebník	Ing. arch. Martin Pavlun odpovědný projektant
SO.01 - CDZ	
veřejný objekt	
D.1.1. Architektonicko-stavební řešení	
účet dokumentace	
provádění stavby	
soupeř dokumentace	
Půdorys 2.NP-nový stav	1:50 (1050,00 x 594,00 MM)
název výkresu	mřížko
13	22
00	1905
04.10.2019	datum
revize	číslo zakázky
číslo výkresu	číslo zakázky